



MANUAL DE UTILIZARE / USER'S MANUAL

Telemetru cu Laser / Laser Meter



RoHS



INFORMATII REPARATII IN GARANTIE PE ULTIMA PAGINA



Parti componente / Components

1. Schimbarea funcțiilor / Function Switch
2. Plus/inainte / Plus/forward
3. Referinta de masurare / Measuring Reference
4. Ecran LCD / Display LCD
5. Intrerupator On/Masurare / Switch On/Measuring
6. Masuratori salvate/Schimbarea unitatilor de masura / Historical Data/Unit Switch
7. Minus/Inapoi / Minus/Backward
8. Stergere/Oprire / Clean Up/Switch off



Date tehnice / Technical data

Cod produs / Product code	679090 679091 679092
Distanța de măsurare / Measuring range	679090: 0.05~40 m 679091: 0.05~60 m 679092: 0.05~80 m
Precizie Măsurare / Measuring Accuracy	±2 mm
Unitatile de Masura / Measuring Unit	m, ft, in
Dioda Laser / Laser Type	620~690 nm
Clasa laserului / Laser Class	II class, <1mW
Unghi măsurare / Measuring Angle	±45°
Numar de valori memorate / Historical measurement record	99
Oprire automata a laserului / Automatic laser off	30s
Deconectare automata / The instrument automatically shuts off	3 minutes
Alimentare / Battery	2x1.5 AAA
Numar Masuratori / Measurements per battery set	B ~500
Greutate /Weight	~0.083 kg
Dimensiuni / Dimensions(L x W x H)	115 x 52 x 23 mm

Functii simple / Simple Functions:

Măsurarea distanței, măsurarea ariei, măsurarea volumului, adunare și scădere / Measuring Distance, measuring area, measuring volume, plus and minus

Functii complexe / Complex functions:

Pitagora, măsurarea continuă, măsurarea indirectă a lungimilor / Pythagoras, continuous measurement, indirect measurement of lengths

Va multumim pentru achizitionarea acestui produs EVOTOOLS, fabricat conform celor mai inalte standarde de siguranta si de functionare.



Avertizare! Pentru siguranta dumneavoastra cititi cu atentie acest manual si instructiunile generale de siguranta inaintea utilizarii echipamentului. Nerespectarea acestor reguli poate avea ca rezultat producerea electrocutarilor, a incendiilor si/sau a ranirilor personale.

Simboluri

Simbolurile utilizate in manual sau pe produs au urmatoarele semnificatii:

	ATENȚIE!		Cititi manualul inainte de utilizare
	Laser clasa II		Interzis directionarea fasciculului laser catre ochi.
	Produsul este in conformitate cu standardele de siguranta ale Directivelor Europene		Produsul nu trebuie aruncat impreuna cu gunoiul menajer. Acesta trebuie dus la centrele specializate de colectare si reciclare a deeurilor electrice.

Masuri de siguranta generale pentru uneltele electrice

Zona de lucru

- Umiditatea si zonele intunecate pot crea accidente.
- Nu utilizati unealta in zonele cu potential exploziv, de exemplu in prezenta lichidelor, gazelor sau particulelor inflamabile. Uneltele electrice genereaza scantei care pot aprinde aceste materiale.
- Nu lasati copiii sau persoanele neautorizate in zona de lucru.

Masuri de siguranta a echipamentului in exploatare



ATENȚIE! Nu directionati laserul catre alte persoane. Este interzisa directionare fasciculului catre ochii altor persoane. Acesta poate provoca leziuni grave ale ochilor.

- Nu utilizati instrumentul de masurare daca prezinta defectiuni vizibile ale diodei laserului.

Service

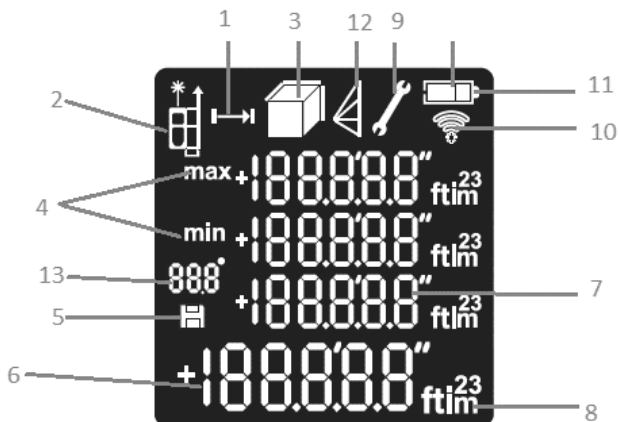
- Repararea trebuie realizata numai de catre personal autorizat prin inlocuirea cu accesorii si piese de schimb originale pentru a se evita producerea accidentelor datorate reparatiilor necorespunzatoare.



Domeniu de utilizare

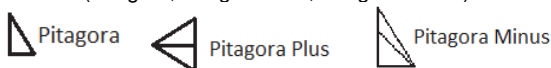
Acest instrument masoara distante, suprafete si volume, precis si usor de utilizat chiar si in spatii restranse.

NU ESTE PROIECTAT PENTRU UZ INDUSTRIAL!

Utilizare



1. Indicator de masurarea a distantei
2. Indicator mod de masurare – de la baza sau din varful produsului
3. Functie (Arie, Volum)
 -  Masurare arie
 -  Masurare volum
4. Minim si Maxim
5. Indicator salvare valori
6. Zona de afisare principala
7. Zona de afisare secundara (Valoarea masurata)
8. Unitatea de masura
9. Indicator eroare
10. Indicator emisie semnal
11. Indicator nivel baterie
12. Functie (Pitagora, Pitagora Plus, Pitagora Minus)



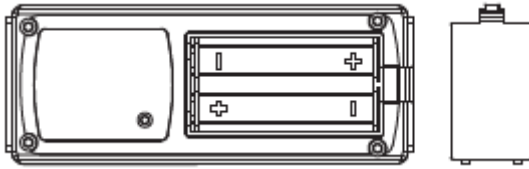
13. Unghiul fata de orizontala

Instalarea / inlocuirea bateriei

Utilizati 2 baterii tip AAA.

Se recomanda utilizarea de baterii alcaline sau reincarcabile pentru operarea aparatului de masura.

Deschideti capacul aflat pe spatele produsului si introduceti corect bateriile.



Cand indicatorul de pe ecranul LCD indica un nivel scazut al bateriei, inlocuiti cu o noua baterie cat mai repede posibil.

Operare

Dupa ce a fost montata bateriile si a fost inchis capacul, porniti aparatul prin apasarea scurta a butonului ON (5). Pentru a efectua masuratori simple, se apasa scurt pe butonul ON (5), care are dublu rol. Pentru o noua masuratoare se va proceda in acelasi mod. Pentru a salva valoarea masurata se foloseste butonul salvare masuratori (6), pentru a sterge se foloseste butonul stergere (8).

In cazul in care se doreste insumarea masuratorilor sau sa se faca diferenta acestora folositi butonul plus si minus astfel:

- Se face prima masuratoare conform pasilor de mai sus dupa care se apasa butonul plus sau minus in functie de operatia pe care dorim sa o facem si se face urmatoarea masuratoare, rezultatul final fiind afisat automat.

Pentru a schimba unitatea de masura se foloseste butonul de selectie unitati de masura (6) si se alege unitatea dorita.

Butonul referinta de masurare (3) se foloseste pentru a alege daca masuratoarea se face tinand cont sa nu de dimensiunea aparatului de masura.

Pentru a opri produsul, tineti apasat lung pe butonul OFF (8).

Pentru a folosi functiile complexe pe care le are produsul, se apasa pe butonul schimbarea functilor (1) si se alege functia pe care doriti sa o folositi.

In situatia in care se doreste sa se masoare distanta minima si maxima, se apasa lung pe butonul ON (5) si se deplaseaza aparatul pe directia in care se doreste sa se faca masuratoarea.

ATENTIE! Produsul este echipat cu nivela electronica. Pentru masuratori precise la orizontala, pozitionati produsul cat mai aproape de 0°.

Identificarea erorilor si solutionarea acestora

Mesaj eroare	Cauza	Rezolvare
Err 10	Baterie descarcata	Schimbarea bateriilor
Err 15	In afara domeniului	Masuratoarea trebuie sa se faca in domeniul specificat
Err 16	Semnal prea slab	Reperul fata de care se face masuratoarea sa fie de culoare deschisa. Tineti produsul stabil.
Err 18	Lumina din mediu inconjurator este prea puternica	Folositi un reper de masurare mai inchis la culoare.
Err 26	Nu se poate afisa valoarea masurata	Reporniti aparatul

Curatare si intretinere



ATENTIE! INAINTE DE ORICE INTERVENTIE ASUPRA ECHIPAMENTULUI, SCOATETI BATERIILE.

Curatare.

- Regulat, curatati echipamentul cu o carpa uscata.
- Nu utilizati apa sau alte lichide pentru curatarea produsului.
- Nu utilizati solventi (de ex.: petrol si derivati, alcool) intrucat acestia pot deteriora partile din plastic.

Intretinere

Echipamentul nostru a fost proiectat astfel incat sa poata fi utilizat pentru o perioada indelungata cu un minimum de intretinere. Vetii putea obtine intotdeauna o satisfactie maxima in timpul utilizarii respectand indicatiile de mai sus.

Depozitare

- Intotdeauna inainte de depozitarea curatati carcasa cu o carpa uscata.
- Depozitati produsul intr-un spatiu inaccesibil copiilor intr-o pozitie stabila si sigura, intr-un loc racoros si uscat, evitand actiunea directa a razelor solare si temperaturile prea ridicate sau scazute.
- Nu pastrati produsul ambalat in folie sau in pungă de plastic pentru a evita acumularea umiditatii.

Garantie

Garantia acopera toate materialele componente si viciile de fabricatie cu exceptia, fara insa a fi limitate la:

- Componente uzate ca urmare a unei exploatare normale (ex: cabluri, etc) sau accesorii
- Defecte cauzate de o exploatare, intretinere si depozitare necorespunzatoare, modificari neautorizate asupra echipamentului.
- Pagube materiale si leziuni corporale rezultate in urma exploatareii necorespunzatoare a echipamentului.
- Deteriorari cauzate de lichide, patrundere excesiva de praf, distrugere intentionata, utilizare inadecvata (pentru scopuri in care acest echipament nu este proiectat), etc.



DECLARAȚIE DE CONFORMITATE CE

NOI, SOCIETATEA COMERCIALĂ HONEST GENERAL TRADING SRL , PERSOANĂ JURIDICĂ DE NAȚIONALITATE ROMÂNĂ , NUMAR DE ÎNMATRICULARE ÎN REGISTRUL COMERȚULUI J40/25279/20.12.1994 CU SEDIUL ÎN BUCUREȘTI , STR.AGRICULTORI , NR.121, SECTOR 3, COD UNIC DE ÎNREGISTRARE RO 6615609, ASIGURĂM, GARANTĂM ȘI DECLARAM PE PROPRIA RĂSPUNDERE, CA PRODUSUL:

TIP PRODUS: Telemetru cu Laser

MODEL / MARCĂ: E40, E60, E80 / EVOTOOLS

LA CARE SE REFERĂ ACEASTĂ DECLARAȚIE ESTE ÎN CONFORMITATE CU: DIRECTIVA 2014/30/EU PENTRU COMPATIBILITATEA ELECTROMAGNETICA, DIRECTIVA ROHS 2011/65/EU SI CU URMATOARELE STANDARDE: EN 61326-1:2013, EN 55011:2016+A1:2017, EN 61000-4-2:2009, EN 61000-4-8:2010, EN 61000-4-3:2006+A1:2008+A2:2010, IEC 62321-4:2013+AMD1:2017, IEC 62321-5:2013, IEC 62321-6:2015, IEC 62321-7-2:2017.

PENTRU ACEST PRODUS INCERCARILE AU FOST REALIZATE DE SGS-CSTC STANDARDS TECHNICAL SERVICES (SHANGHAI) CO. LTD, SHANGHAI, P.R.C SI SHENZHEN UNITED TESTING TECHNOLOGY CO. LTD., SHENZHEN, P.R.C.

NR. CERTIFICAT: SHEM180700560201TXC, UNIB2018082707HC-01.

DREPTURILE CONSUMATORULUI SUNT ASIGURATE CONFORM PREVEDERILOR L449/2003 SI O.G.21/1992 MODIFICATA SI REPUBLICATA .

LOCUL SI DATA EMITERII
BUCURESTI 17.12.2018

DIRECTOR TEHNIC
PASCU CRISTINA



CERTIFICAT DE GARANTIE

PRODUSUL PE CARE ÎL DEȚINEȚI NU ESTE PROIECTAT PENTRU UZ INDUSTRIAL SI ESTE GARANTAT PENTRU O PERIOADĂ DE 24 LUNI DE LA DATA VANZARII CATRE PERSOANE FIZICE SI 12 LUNI DE LA DATA VANZARII CATRE PERSOANE JURIDICE, ÎN CONDIȚIILE PREZENTULUI CERTIFICAT.

PREZENTUL CERTIFICAT CONSTITUIE ATESTĂREA LEGALA A ÎNDEPLINIRII DE CATRE PRODUSUL LIVRAT A CONDIȚIILOR DE CALITATE, ÎN CONFORMITATE CU H.G. 457/2003, LEGEA 449/2003, O.G. 21/95r, O.G. 58/2000, 296/2004-CODUL CONSUMATORULUI. OG 9/2016

TIP PRODUS: Telemetru cu Laser

MODEL / MARCĂ: E40, E60, E80 / EVOTOOLS

FACTURA NR _____ DATA _____

VÂNDUT PRIN MAGAZINUL _____

NUME CUMPĂRĂTOR _____

ADRESA / NR TELEFON _____

CONDITII IN CARE PRODUSUL ISI PIERDE GARANTIA:

-NEPREZENTAREA LA MOMENTUL RECLAMATIEI A PRODUSULUI DEFECT, ÎNSOTIT DE PREZENTUL CERTIFICAT SI DOCUMENTUL DE PROVENIENTA (FACTURA SAU BON FISCAL)

-DEFECȚIUNI DATORATE NERESPECTARII CARACTERISTICILOR PRODUSULUI, INSTRUCȚIUNILOR DE MONTAJ, REGULILOR DE UTILIZARE, MANIPULARE SI TRANSPORT, UZURII PROVOCATE DE SUPRASOLICITAREA PRODUSULUI, UTILIZĂRE ÎN CORECTA, DEMONTAREA SI MONTAREA DE CATRE PERSOANE NEAUTORIZATE, SCHIMBAREA DESTINATIEI PRODUSULUI

-NU FAC OBIECTUL GARANTIEI COMPONENTELE SAU ACCESORIILE UZATE CA URMARE A UNEI EXPLOATARI NORMALE.

ÎN SITUAȚIA ÎN CARE CUMPARATORUL REFUZA RIDICAREA PRODUSULUI DIN SERVICE TIMP DE 3 LUNI , PRODUSUL SE CONSIDERA ABANDONAT.

CONFIRM PRIN SEMNATURA MEA CA S-AU EFECTUAT PROBELE DE FUNCȚIONARE ALE APARATULUI, AM FOST INSTRUIT PRIVIND MODUL DE FOLOSIRE ȘI AM PRIMIT APARATUL ÎN PERFECTA STARE DE FUNCȚIONARE. ÎMPREUNĂ CU TOATE ACCESORIILE, ÎNSOȚIT DE INSTRUCȚIUNILE DE UTILIZARE/ÎNȚEȚINERE

SEMNATURA CUMPARATORULUI

SEMNATURA SI STAMPILA VANZATORULUI

Stimate client,

In cazul defectarii acestui produs in perioada de garantie va rugam sa ne contactati la:

si sa furnizati urmatoarele informatii

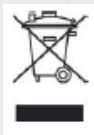
- 1.Nume/prenume
- 2.Numar telefon
- 3.Adresa exacta
- 4.Denumire produs
- 5.Simptome in functionare

**Infoline Tehnic & Service**
 **suport@honest.ro**
 **0800 008 008**
***Apel GRATUIT**
Luni-Vineri 08.00 - 17.30

Veti fi contactat telefonic in maxim 24 ore pentru ridicarea coletului, fara nici un cost suplimentar din partea Dvs, in conditiile specificate in certificatul de garantie atasat produsului.

VA RUGAM SA AMBALATI PRODUSUL IMPREUNA CU ACEST CERTIFICAT DE GARANTIE IN ORIGINAL SI COPIE DUPA DOCUMENTUL DE CUMPARARE (FACTURA SAU BON FISCAL) IN CUTIE DE CARTON PENTRU A EVITA DETERIORAREA SAU PIERDEREA PE DURATA TRANSPORTULUI

Data primirii	Bon reparatie	Piese inlocuite	Data ridicarii



Deșeurile produse de părți ale mașinilor electrice nu trebuie manipulate la fel cu gunoiul menajer. aparatele electrice si electronice nu vor fi aruncate impreuna cu gunoiul menajer, ci vor fi predate in vederea reciclarii la centrele de colectare special amenajate, conform HG 448/2005 si Directiva Consiliului European 2002/96/EC.